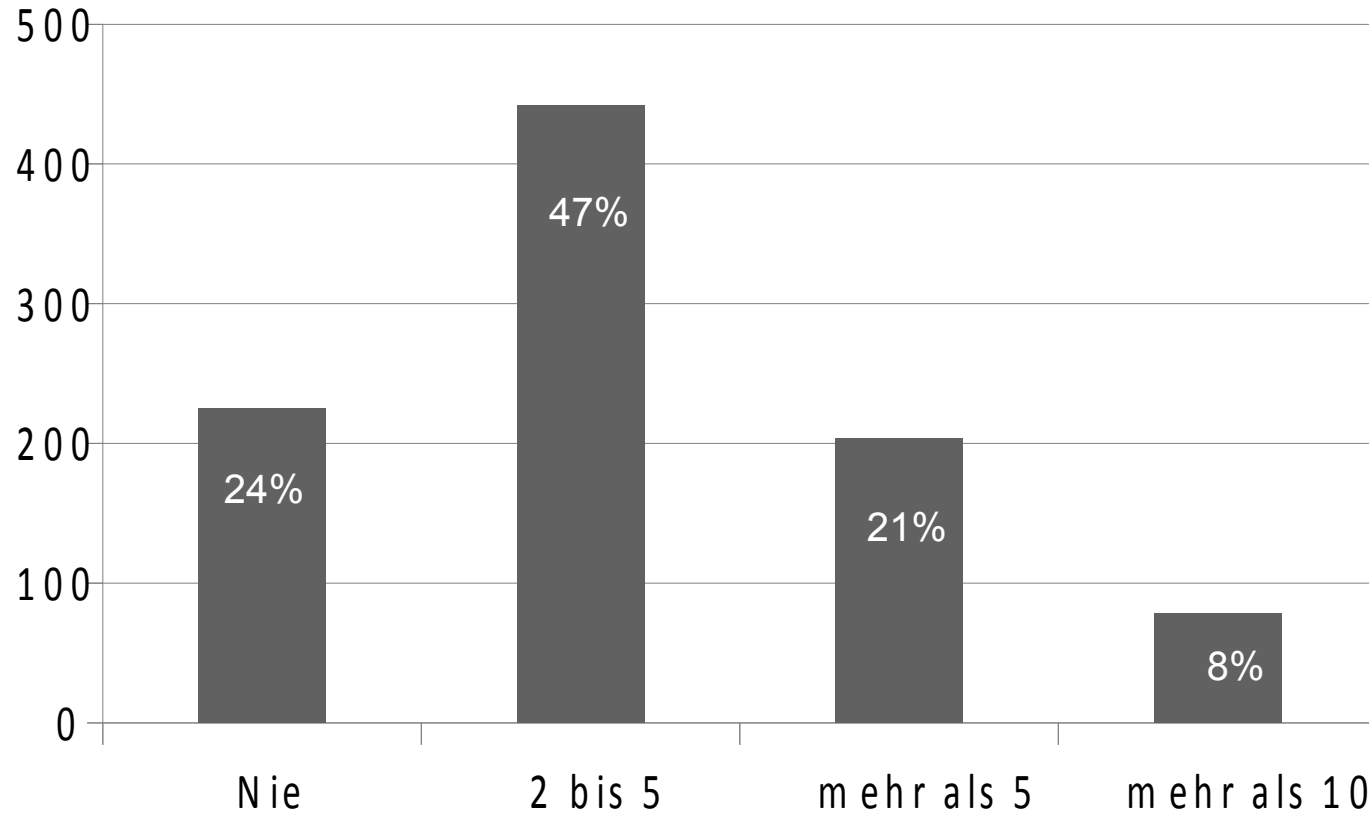
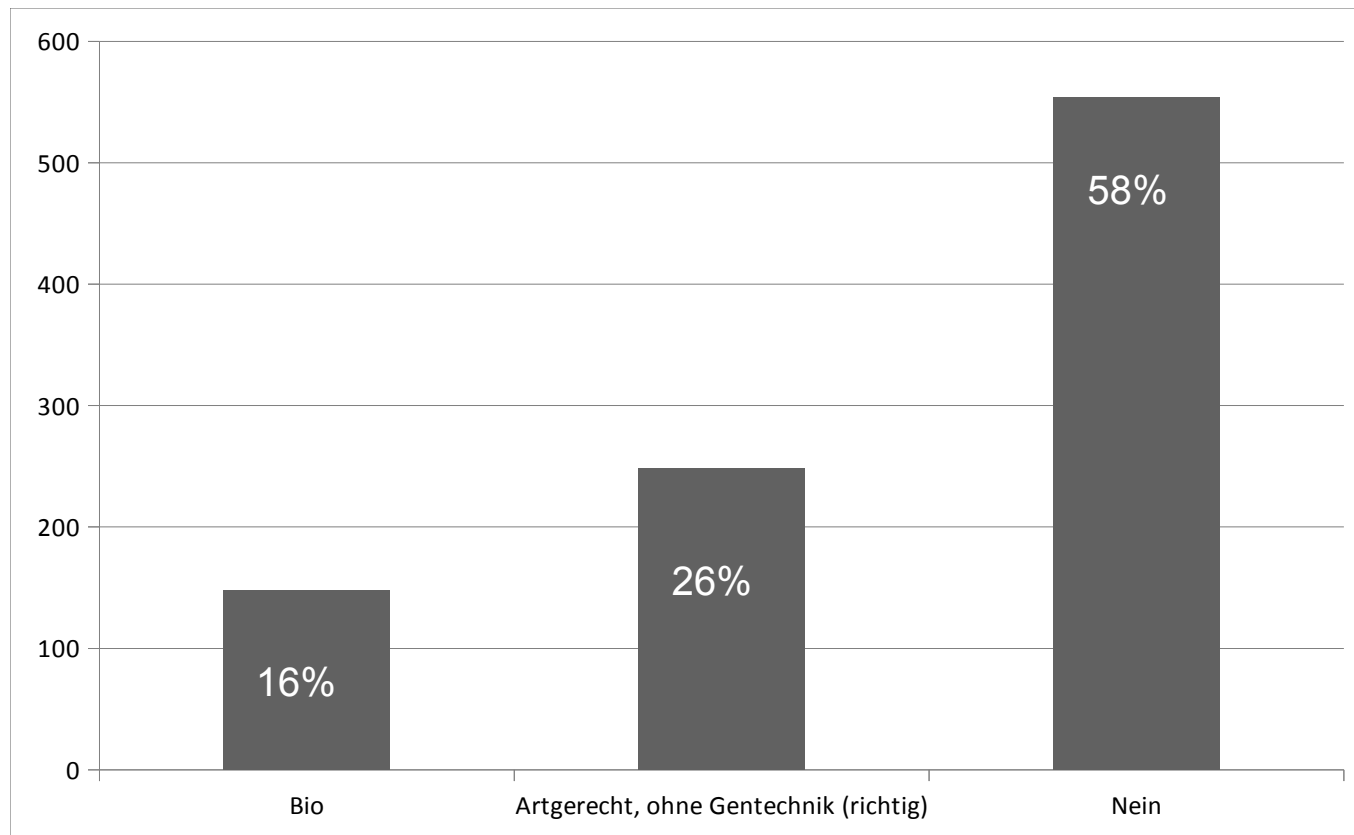


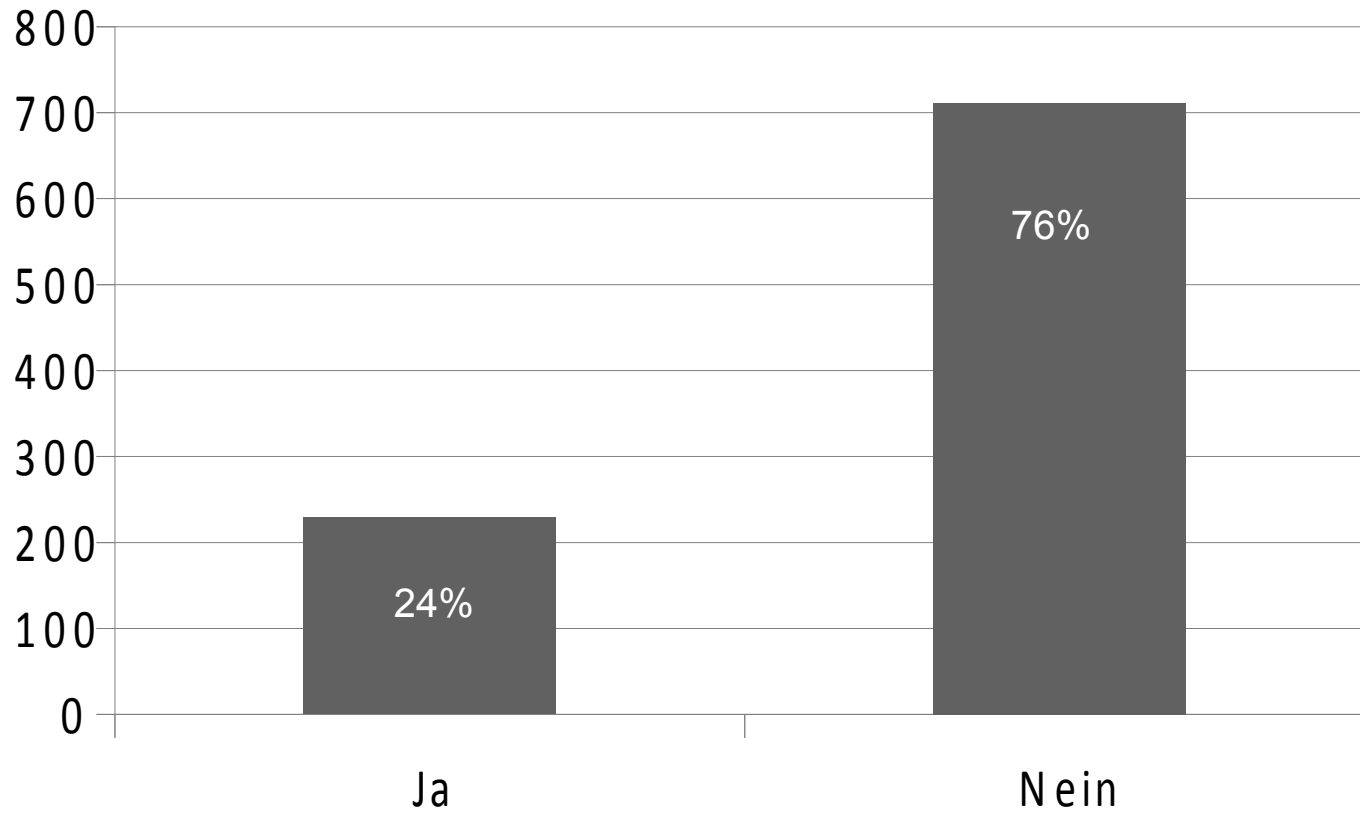
Wie oft im Monat isst Du Geflügel in den Mense n ?



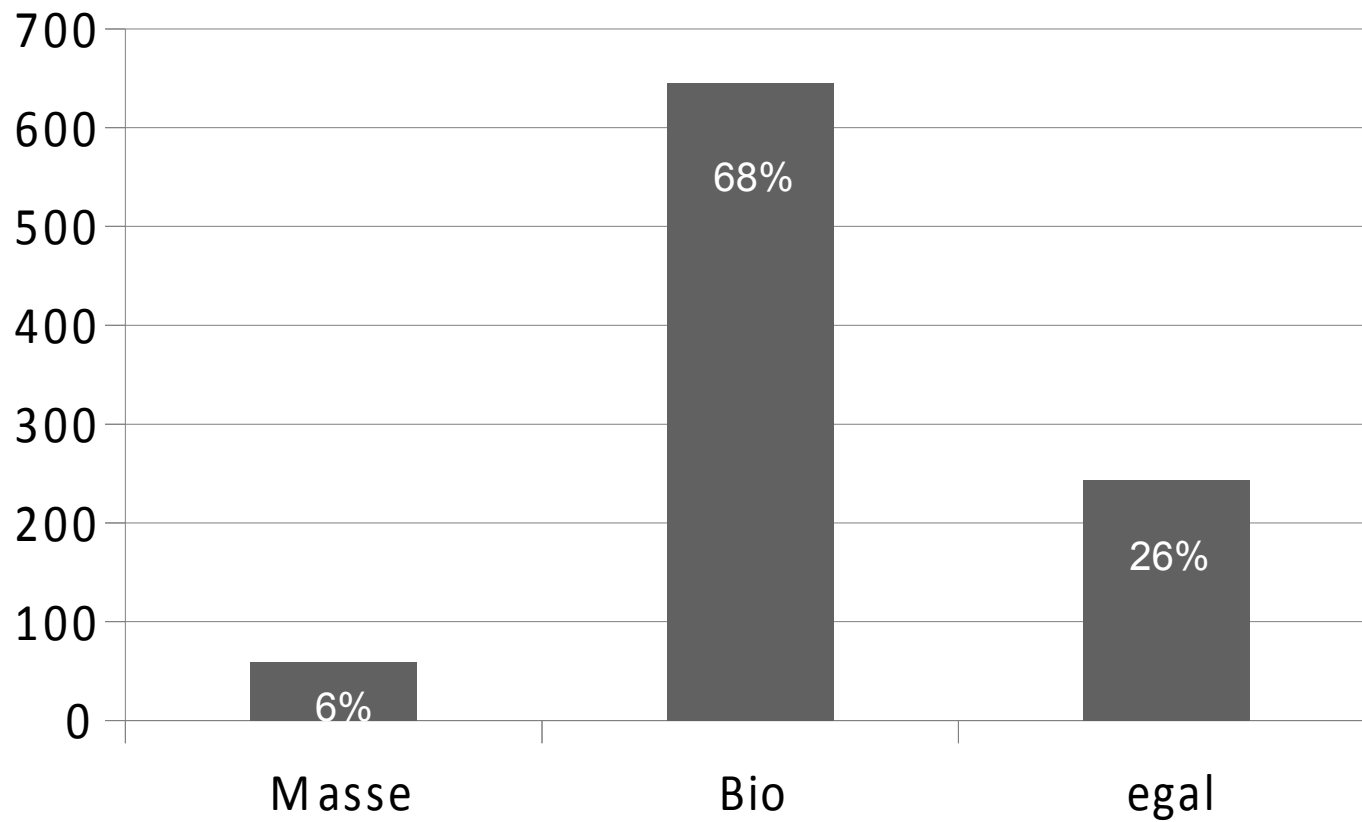
Ist Dir bekannt, was mit "Neuland" (womit das Studentenwerk wirbt) gemeint ist?



Ist Dir bekannt, dass das Geflügelfleisch des Studentenwerks aus Massentierhaltung kommt?



Wenn Du die Wahl zwischen Biofleisch und Fleisch aus Massentierhaltung hättest, welches würdest du konsumieren?



Wieviel würdest Du bereit sein für Bio-Qualität mehr zu zahlen?

